



Univers Météo
Instruments de mesure environnement



Humidité - Température - Pression - Vitesse air...

Matériel météo
Agriculteurs
Professionnels
Particuliers

DAVIS
Davis Instruments

Catalogue
Davis Instruments



STATION METEO COMPLETE SANS FIL VANTAGE VUE capteurs extérieurs assemblés en un unique bloc avec console

- 1** L'anémomètre mesure les vitesses de vent faible de 3 km/h jusqu'à des vents forts de 240 km/h.
- 2** Le pluviomètre comporte un unique auget auto videur (précision : 0,2 mm). L'évacuation de l'eau se fait par une trappe aménagée entre la girouette et la fixation de la station (sous le bloc de capteurs).
- 3** Le panneau solaire alimente la station pendant la journée. La pile au lithium 3V prend le relais en cas de besoin.
- 4** Le capteur d'humidité et de température est intégré dans un abri blanc anti-rayonnements. Il fournit les mesures de température extérieure de -40°C à 65°C et d'humidité relative de 0 à 100%.
- 5** La girouette indique la direction du vent en points cardinaux ou en degré.
 - Un niveau à bulle pour l'installation



Mât en option

Station météo sans fil :

- Transmission sans fil jusqu'à 300 m en champs libre
- Portée radio : fréquence 868 Mhz

Affichage de la console (en français) :

- Large écran LCD rétroéclairé : 8 x 11 cm
- Heure et date
- Phase de la lune, lever et coucher du soleil
- Température intérieure et extérieure
- Humidité intérieure et extérieure
- Pression barométrique, point de rosée
- Direction et vitesse du vent en mph, m/s, Km/h et noeuds (toutes les 2,5 secondes)
- Précipitations (toutes les 20 secondes)
- 5 icônes de prévision météo
- Centre météo affiche les données supplémentaires sur les variables météo (25 derniers jours)
- Evolution graphique de la météo (jusqu'à 50 graphiques) et 22 alarmes différentes.



PRIX UNITAIRE	Réf.	TTC
Station météo sans fil VANTAGE VUE	6250FR	549,00 €

STATIONS METEO COMPLETES VANTAGE PRO 2 version sans fil ou câblée

Composées d'une console avec un écran LCD rétroéclairé (9x15 cm) et d'un ensemble de capteurs intégrés :

- Anémomètre robuste pour la vitesse et la direction du vent testé à des vitesses excédant 290 Km/h (détachable avec 12 m de câble inclus). Pas de mesure de l'anémomètre / girouette : 2,25 secondes.
- Capteurs de température et d'humidité installés à l'intérieur d'un abri anti-rayonnement (protège du rayonnement solaire et des autres sources de chaleur radiée ou réfléchie).
- Boîtier résistant pour les composants électroniques de gestion (avec panneau solaire pour les versions sans fil).
- Pluviomètre avec auget basculeur à vidage automatique; lecture des quantités de pluie par incréments de 0,2 mm (normes de l'OMM).
- Console avec adaptateur secteur 220V fourni (et/ou alimentée par 3 piles LR14).
- Mise à jour des données : 2,5 secondes.
- Disponibles en deux versions : câblées ou sans fil.
- Station météo évolutive qui peut accueillir une ou plusieurs stations auxiliaires.

Version sans fil :

- La portée radio est d'environ 300 m à l'extérieur en champs libre (la portée peut être de 60 à 120 m en cas d'obstacles comme des murs, arbres, feuillage)
- Fréquence radio : 868 MHz

Version câblée :

- La liaison console/ ensemble des capteurs est assurée par un câble de 30 m (extensible à 300 m avec les câbles en option). L'alimentation de l'ensemble est assurée au moyen du câble.



Station météo sans fil modèle 6152FR



Station météo câblée modèle 6152CFR

PRIX UNITAIRE	Réf.	TTC
Station météo sans fil VANTAGE PRO2	6152FR	882,00 €
Station météo câblée VANTAGE PRO2	6152CFR	822,00 €
Trépied pour installation	7716	166,20 €

Modèles de stations météo sans fil avec abri à ventilation active 24/24 h

La station météo sans fil 6153FR est équipée des capteurs standards et d'un abri à ventilation active 24H/24H pour une précision maximale de la température et de l'humidité.

- Le ventilateur permet de renouveler en continu l'air dans la chambre des capteurs 7 jours/7. Le moteur est alimenté par son propre panneau solaire.
- La ventilation active permet d'améliorer la précision des mesures par rapport à un abri classique (à ventilation naturelle). Elle minimise une surestimation de la température due aux effets du rayonnement solaire et une mesure de l'humidité faussée lors de la formation d'un point de rosée produisant de la condensation à l'intérieur de l'abri.



Station météo modèle 6153FR

La station météo sans fil 6163FR est équipée des capteurs standards, d'un abri à ventilation active 24/24h et de deux capteurs de rayonnement solaire et uv.



Station météo modèle 6163FR

PRIX UNITAIRE		
	Réf.	l'unité
Station météo sans fil Vantage PRO2	6153FR	1182 €
Station météo sans fil Vantage PRO2Plus	6163FR	1764 €
Trépied pour installation	7716	166,20 €

Capteur de rayonnement solaire

Capteur de rayonnement solaire (pyranomètre) mesure le rayonnement solaire sur une plage de 400 à 1100 nanomètres et permet de quantifier sa puissance de 0 à 1800 W/m². Cette mesure est utilisée dans le calcul de l'évapotranspiration, de la durée d'ensoleillement et l'index de chaleur.

- Un niveau à bulle pour positionner le capteur à l'horizontal.
- Comprend un câble de 0,6 m
- Longueur de câble maxi : 38 m (utiliser un câble standard 4 conducteurs pour l'extension)
- Dimensions : 51 x 70 x 57 mm



PRIX UNITAIRE		
	Réf.	l'unité
Capteur de rayonnement solaire	6450	243,00 €

Modèles avec capteurs de rayonnement solaire et de rayonnement uv

Les stations météo Vantage Pro2 Plus sont équipées de capteurs standards et de deux capteurs supplémentaires montés le long du pluviomètre.

Les capteurs de rayonnement solaire et de rayonnement ultra-violet peuvent être également installés en option sur les stations météo Vantage Pro2 classiques grâce à un support spécifique adapté (référence 6673).



PRIX UNITAIRE		
	Réf.	l'unité
Station météo câblée Vantage Pro2 Plus	6162Cfr	1434 €
Station météo sans fil Vantage Pro2 Plus	6162FR	1494 €
Station météo sans fil Vantage Pro2 Plus	6163FR	1764 €

Support pour capteurs n° 6450 et n° 6490

Le support se monte à côté du pluviomètre au moyen de deux colonnes fixées sur le socle du pluviomètre.

- La plaque horizontale est équipée pour recevoir les capteurs, 3 perçages permettent la fixation du capteur et son réglage parfaitement horizontal.



		l'unité
Support pour capteurs	6673	45,00 €

Capteur de rayonnement UV

Capteur de rayonnement UV mesure la portion du spectre UV responsable des coups de soleil. Il permet de mesurer le rayonnement solaire dans le spectre des ultraviolets entre 280 et 360 nanomètres. Sa mesure s'affiche sous forme d'indice UV. Il fournit la dose moyenne, la dose quotidienne et cumulée.

- Un niveau à bulle pour positionner le capteur à l'horizontal.
- Comprend un câble de 0,6 m
- Longueur de câble maxi : 38 m (utiliser un câble standard 4 conducteurs pour l'extension)
- Dimensions : 51 x 70 x 57 mm



PRIX UNITAIRE		
	Réf.	l'unité
Capteur de rayonnement UV	6490	513,60 €

Choisissez la station qui vous convient parmi 7 modèles.



Vantage Vue



vantage Pro2



vantage Pro2 Plus

<p>La précision Davis dans un appareil autonome, facile à installer.</p> <p>Comprend l'émetteur alimenté par panneau solaire.</p>	<p>Station pro personnalisable, large éventail d'options et de capteurs. Alimentation solaire, anémomètre détachable.</p> <p>Choisissez une station câblée pour une installation plus économique. Idéal pour les risques de foudre minimes. Choisissez une sans fil pour l'installation plus facile, les capteurs en option et la réduction du risque de dégâts par la foudre.</p>	<p>Modèle à ventilation par aspiration d'air 24H/24H pour le maximum de précision de la température et de l'humidité relative. Idéal pour les climats arides. Comprend les capteurs d'UV & rayonnement solaire.</p>
---	--	---

La ligne Davis des stations Vantage est conçue pour fournir un système météo complet. Pour un maximum de données à regarder, des capteurs supplémentaires et des stations sont disponibles pour rendre votre station météo encore plus complète.	6250FR Sans fil	6152CFR Cablée	6152FR Sans fil	6153FR Sans fil ventil. 24/24H	6162CFR Cablée	6162FR Sans fil	6163FR Sans fil ventil. 24/24H
CONSOLE							
Alimentation avec adaptateur secteur (inclus) et 3 piles LR14 (non incluses) pour la sauvegarde en cas de pannes d'électricité.		•			•		
Peut fonctionner en permanence sur 3 piles LR14 (non incluses). Peut aussi fonctionner sur l'adaptateur secteur (inclus).	•		•	•		•	•
Icônes de prévisions 12 heures à l'avance.	•	•	•	•	•	•	•
Prévisions 24-48 heures en bas de l'écran.		•	•	•	•	•	•
Centre météo avec données défilantes à l'écran.	•						
ENSEMBLE DE CAPTEURS INTÉGRÉS							
Pluviomètre, température/humidité, anémomètre	•	•	•	•	•	•	•
Capteurs UV et Rayonnement solaire		En option	En option	En option	•	•	•
TRANSFERT DE DONNÉES							
Câble de 30 m		•			•		
Emetteur alimenté solaire avec pile de sauvegarde	•		•	•		•	•
ABRI ANTI-RAYONNEMENT							
Abri anti-rayonnement Standard	•	•	•		•	•	
Abri à ventilation par aspiration diurne		En option	En option		En option	En option	
Abri à ventilation par aspiration 24H/24H.				•			•
ADD-ONS							
Consoles supplémentaires pour afficher des données en plusieurs lieux.	En option		En option	En option		En option	En option
Station spéciale pour l'humectation, l'humidité des sols, disponible pour calcul de l'évapotranspiration.			En option	En option		En option	En option
Station température sans fil			En option	En option		En option	En option
Station sans fil Température/humidité			En option	En option		En option	En option

Capteurs extérieurs, précisions, résolutions et plages

Fonction		Vantage Pro2	Vantage Vue	Unités Métriques		
				RESOLUTION	PLAGE	PRECISION ±
AGRICULTURE	Evapotranspiration	●		0.1 mm	0 à 1999.9 mm	5%
	Degrés-jours de croissance	○		0.1 Degré-Jour	Illimitée	
	D-J Froid/ Chaud	○	✓	0.1 Degré-Jour	Illimitée	
	Humectation	●		1	0 à 15	0.5
	Humidité sol	●		1 cb	0 à 200 cb	
PRESSION BAROMETRIQUE	Pression barométrique (Plage : -600 to +4570 m)	✓	✓	0.1 mm Hg 0.1 mb	410 à 820 mm Hg 540 à 1100 mb ou hPa	0.8 mm Hg 1.0 mb ou hPa
	Tendance 3 heures	✓	✓	Lente ≥0.5 mm (0.7 mb) Rapide ≥1.5 mm (2 mb)	Flèche 5-Positions	
HUMIDITE	Humidité intérieure	✓	✓	1%	1% à 100%	3%
	Humidité extérieure	✓	✓	1%	1% à 100%	3%
	Point de rosée intérieur	○	○	0.1°C	-50° à +60°C	1.5°C
	Point de rosée extérieur	✓	✓	1°C	-76° à +54°C	1.5°C
PLUIE	Précipitations	✓	✓	0.2 mm	0 à 6553 mm	4%
	Inensité pluie	✓	✓	0.1 mm/hr	0 à 2438 mm/hr 0 à 1016 mm/hr	5% ≤ 127 mm/hr
SOLAIRE & UV	Rayonnement solaire	●		1 W/m2	0 à 1800 W/m2	5%
	Energie solaire	○		0.1 Ly	1999.9 Ly	5%
	Dose UV	●		0.1 MEDs	0 à 199 MEDs	5%
	Index UV	●		0.1	0 à 16	5%
TEMPERATURE	Température intérieure	✓	✓	0.1°C	0° à +60°C	0.5°C
	Température extérieure (ISS)	✓	✓	0.1°C	-40° à +65°C	0.5°C
	Temp. extérieure (Temp Stn)	●		1°C	-40° à +65°C	0.5°C
	Température sol ou eau	●		1°C	-40° à +65°C	0.5°C
	Index chaleur intérieur	○	○	0.1°C	-1°C à +74°C	1.5°C
	Index chaleur extérieur	✓	✓	1°C	-40° à +74°C	1.5°C
	TIndex Temp-Hum-Soleil-Vent	●		1°C	-68° à +74°C	2°C
	Refroidissement éolien	✓	✓	1°C	-79° à +57°C	1°C
HEURE/DATE	Heure	✓	✓	1 minute	12/24 heures	8 sec/mo
	Date	✓	✓	jour/mois	Année bissextile	8 sec/mo
	Lever & Coucher du soleil	✓	✓	1 minute	24 heures	1 minute
VENT	Direction du vent	✓	✓	1°	0° à 360°	3°
	Rose des vents	✓	✓	22.5°	compas 16 points	
	Vitesse du vent	✓	✓	0.1 m/s 1 km/hr	1 à 80 m/s 3 à 290 km/hr	5%
	Direction vent maximum	✓	✓	22.5°	compas 16 points	
	Course du vent	○	○	0.01 m/s 0.01 km/hr	Illimitée	5%

- ✓ Inclus
 - Capteur optionnel requis, indiqué sur la console
 - Optionnel, WeatherLink requis.
- Les degrés-jours de croissance nécessitent le module agriculture/jardin. L'énergie solaire nécessite un capteur de rayonnement solaire.

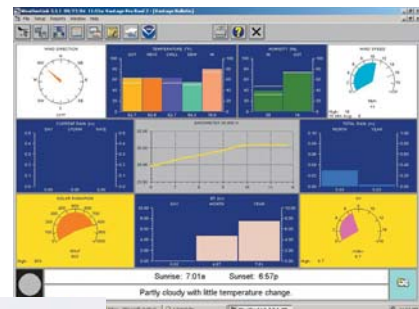
"Résolution" réfère au nombre de chiffres ou de décimales affichée par la console. Pour les unités métriques, ce n'est pas l'unité réelle de mesure, sauf pour la pluie. Nos pluviomètres mesurent par incréments de 0,2 mm. Toutes les variables météo sont mesurées et stockées en unités de mesure américaines et ensuite converties en unités métriques à l'affichage.

INTERFACE D'ENREGISTREMENT DES DONNEES connexion port USB ou série et son logiciel Weatherlink pour Windows

L'enregistreur de données permet d'exploiter les données collectées par les stations météo Vantage Pro2, Vantage Vue et stations auxiliaires.

- L'enregistreur de données fonctionne en mode connecté à un PC, il est possible de consulter en temps réel les données climatiques ou en mode non connecté, l'enregistreur collectera les données à un intervalle de 1, 5, 10, 15, 30, 60 ou 120 minutes (jusqu'à 6 mois de données en fonction de l'intervalle de stockage). Une fois reconnecté à l'ordinateur, les données peuvent être transférées.
- Le logiciel WeatherLink permet de visualiser les données en temps réel et de produire des rapports et des graphiques. L'une des fonctions importantes est la possibilité de publier vos graphiques et rapports sur le Web.
- Inclus : logiciel sur CD, enregistreur de données et câble de 2,4 m pour brancher l'enregistreur sur l'ordinateur
- Nécessite un port usb libre
- Compatible jusqu'à Windows Seven (32 et 64 bits)
- Disponible en version port USB pour Pc et Macintosh.

234 €



PRIX UNITAIRE	Réf.	TTC
Interface port USB avec logiciel Weatherlink pour Windows	6510USB	234,00 €
interface port série avec logiciel Weatherlink pour Windows	6510SER	234,00 €

Enregistreur de données autonome pour liaison Internet WeatherLinkIP pour Windows seulement

Les données météo sont envoyées directement sur Internet sans ordinateur avec WeatherLinkIP. L'enregistreur de données se connecte directement sur un réseau informatique IP et peut-être interrogé à distance à travers le réseau.

- Installez l'enregistreur de données au dos de la console Vantage Pro2, Vantage Vue ou Envoy et reliez le câble à votre modem/routeur câble/ADSL. Les données météo en temps réel seront consultables sur Internet.
- WeatherLinkIP permet de transférer les données à un ordinateur pour créer des représentations graphiques, analyses avec le logiciel (connexion possible à distance en utilisant l'adresse IP de la connexion internet de l'utilisateur)
- Inclus : enregistreur de données, câble Ethernet de 1,5 m et logiciel WeatherLink
- Nécessite une liaison ADSL (modem ou routeur)
- Compatible jusqu'à Windows Seven (32 et 64 bits)
- Ne fonctionne pas avec les Macintosh



PRIX UNITAIRE	Réf.	TTC
Interface Internet avec logiciel WeatherLinkIP	6555	384,00 €

Interface données port série, bornier 4 contacts pour système d'irrigation pour Windows

Permet la gestion des contrôleurs d'irrigation basée sur les conditions météo actuelles.

- Se branche directement sur la plupart des systèmes d'irrigation, dont Rain Bird, Rain Master et Toro.
- Fournit aux contrôleurs industriels des impulsions électroniques dépendant de la PLUIE, VENT et ETP (évapotranspiration).
- La gestion des alarmes peut être programmée soit manuellement sur la console avec afficheur ou en utilisant le logiciel WeatherLink. La connexion vers un PC n'est pas nécessaire (sauf pour la configuration initiale) sauf pour télécharger les données du WeatherLink.
- En option : capteur de rayonnement solaire. Les alarmes peuvent être réglées pour activer ou désactiver le système sur la base de l'évapotranspiration.
- Inclus : enregistreur de données avec fonction de contrôle d'irrigation, logiciel Weatherlink avec le module spécifique de contrôle d'irrigation sur CD, câble de 2,4 m pour relier l'enregistreur à l'ordinateur.
- Nécessite un port série libre
- Compatible jusqu'à Windows Seven (32 et 64 bits)
- Ne fonctionne pas avec les Macintosh



PRIX UNITAIRE

	Ref.	l'unité
Weatherlink pour contrôle d'irrigation	6560	432,00 €

Interface de données port série et logiciel Weatherlink pour Windows

L'enregistreur de données s'installe au dos de la console réceptrice. Il collecte les données qui seront ensuite téléchargées sur un ordinateur. Possibilité de consulter en temps réel les données climatiques ou en mode non connecté.

- Intervalle de stockage sélectionnable par l'utilisateur : toutes les 1, 5, 10, 15, 30, 60 ou 120 minutes.
- Intervalle de stockage : toutes les 1 minute, autonomie : 42 heures (5 minutes : 8 jours, 10 minutes : 17 jours, 15 minutes : 26 jours, 30 minutes : 53 jours, 60 minutes : 106 jours, 120 minutes : 213 jours)
- Inclus : logiciel sur CD, enregistreur de données et câble de 2,4 m pour brancher l'enregistreur de données sur l'ordinateur
- Nécessite un port série libre
- Compatible jusqu'à Windows Seven (32 et 64 bits)
- Ne fonctionne pas avec les Macintosh



PRIX UNITAIRE

	Ref.	TTC
Interface données port série+logiciel	6510SER	234,00 €

Module d'alerte par e-mail et téléphone

Permet d'être alerter dès que les conditions approchent un niveau critique, 24h / 24h et 7 jours / 7.

- Programmez des e-mails comprenant des informations détaillées sur les conditions d'alarme et des bulletins détaillés sur les conditions atmosphériques du moment à intervalle fixé.
- Ou choisissez l'alerte par téléphone avec une tonalité d'alarme spéciale vous alertant afin que vous examiniez votre station météorologique ou le logiciel Weatherlink pour plus de détails. Les tonalités indiquent qu'un seuil d'alarme est dépassé (4 seuils programmables). La tonalité d'alarme est programmable par l'utilisateur. Un seul numéro de téléphone peut être programmé par station météo.

Nécessite l'utilisation d'un enregistreur avec le logiciel WeatherLink (ne fonctionne pas avec les versions Mac) et un modem téléphonique RTC ou GSM.

		l'unité
Module d'alerte e-mail / téléphone	6512	48,00 €

Module de gestion agriculture et jardin

Permet de connaître l'évapotranspiration, avec date de début et fin avec coefficient K entré par l'utilisateur.

- Les degrés-jours de pousse, avec un nombre illimité de noms entrés par l'utilisateur de parasites et récoltes, seuils hauts et bas en °C et le taux de degré-jour pour lequel les parasites peuvent apparaître et la maturité de la culture.
- Les heures de température-humidité, avec jusqu'à 4 noms entrés par l'utilisateur pour les parasites ou maladies, seuils de température et humidité, et taux d'heures température-humidité pour lequel les parasites peuvent apparaître.
- Le besoin en refroidissement, les heures d'humidité du feuillage et heures de température du sol.

Nécessite l'utilisation d'un enregistreur avec le logiciel WeatherLink (ne fonctionne pas avec les versions Mac). **Certains rapports nécessitent l'utilisation de capteurs optionnels.**

		l'unité
Module d'agriculture / jardin	6511	108,00 €

Trépied

Destiné à recevoir une station météo Vantage Vue, Vantage Pro2, stations auxiliaires et répéteurs.

- Ce trépied en acier galvanisé peut être installé à l'extérieur. Les pieds de fixation permettent une adaptation sur tous types de surfaces. Le montage est rapide et convient à une installation sur un toit ou un terrain inégal.

- Inclus : deux tubes de 92 cm de long, qui peuvent être utilisés séparément ou emboîtés pour réaliser un poteau de 1,77 m de long.



PRIX UNITAIRE

	Réf.	TTC
Trépied de montage	7716	166,20 €

Réchauffeur de pluviomètre

Système de réchauffeur pour pluviomètre de stations Vantage Pro 2.

- Ce dispositif de réchauffage est à utiliser en cas de températures régulièrement inférieures à 0°C ou bien si la condensation pose des problèmes. Pour les climats froids, il permet de mesurer les pluies verglaçantes ou la teneur en eau des chutes de neige.

- Comprend une résistance chauffante 24 Watts avec disjoncteur, télécommande, couverture isolante réfléchissante, adaptateur secteur 220 Volts et 15 m de câble
- Alimentation sur secteur indispensable**

- Longueur maxi de câble : 36 m (utiliser un câble blindé 4 conducteurs pour l'extension)



PRIX UNITAIRE

	Réf.	TTC
Réchauffeur pour pluviomètre	7720	280,80 €

Kit mât de montage

- Comprend 2 tubes en acier galvanisé et matériel de montage.

- Les tubes mesurent 50 cm et 53 cm de long. Emboîtés, ils forment un poteau de 95 cm de long.

- Diamètre extérieur : 33 mm

- Convient à la fois aux stations météo Vantage Vue et la Vantage Pro2.



	Réf.	l'unité
Mât de montage optionnel	7717	58,80 €

Kit transmetteur pour anémomètre

Permet de séparer l'anémomètre de l'ensemble de capteurs des stations météo Vantage Pro2 ou de faire fonctionner un anémomètre seul avec une console réceptrice sans fil avec ou sans afficheur.

- Kit alimenté par énergie solaire spécifique à la station météo Vantage Pro2 ou Vantage Pro2 Plus sans fil.

- Temp. de fonctionnement : -40° à +65°C
- Temp. de stockage : -45° à +70°C
- Transmission sans fil : 868 MHz
- Portée radio : 300 m sans obstacle

- Inclus le transmetteur à l'intérieur d'un abri résistant aux intempéries, un panneau solaire, une pile au lithium 3V et la visserie de montage.

- Pour augmenter la distance, ajoutez un ou plusieurs répéteurs sans fil.

- Dimensions : 159 x 58 x 200 mm



PRIX UNITAIRE

	Réf.	TTC
Kit de départ d'anémomètre	6332	234,00 €

Kit de ventilation active de jour

- Ventilation de jour pour abri passif thermo-hygromètre (compatible uniquement avec les stations météo Vantage Pro2 sans fil ou filaire).
- Solution économique permettant d'ajouter les avantages de l'aspiration par ventilation à l'abri blanc passif pour capteurs d'humidité et de température.
- Ce système de ventilation, actionné par l'énergie solaire, fonctionne uniquement le jour.

- Comprend un ventilateur, un panneau solaire, des plaques supplémentaires et visserie.

- Temp. de fonctionnement : -40° à +65°C
- Temp. de stockage : -45° à +70°C



PRIX UNITAIRE

	Réf.	TTC
Kit de ventilation active de jour	7747	199,20 €

Station sans fil température air / eau / sol

Ce transmetteur est équipé d'une sonde de température pouvant servir à mesurer la température de l'air, de l'eau ou du sol.

- Résolution température : 1°C
- Plage de mesure : -40° à +65° C
- Intervalle de mise à jour : 10 secondes
- Temp. de stockage : -45° à +70°C
- Transmission sans fil : 868 MHz
- Alimentation par une pile au lithium
- Inclus : une sonde de température étanche en acier inoxydable avec câble de 3,6 m.
- L'émetteur et la pile sont à l'intérieur d'un abri résistant aux intempéries.
- Nécessaire d'installation sur mât fourni
- En option : abri passif n°7714 pour la sonde
- Dimensions : 158,75 x 57,15 x 200 mm



PRIX UNITAIRE

	Réf.	TTC
Station température air/eau/sol	63720V	219,00 €

Station sans fil température/humidité de l'air

La station comprend les capteurs de température et d'humidité et un émetteur avec pile au lithium à l'intérieur d'un écran anti-rayonnements résistant aux intempéries.

- De 1 à 7 stations température / humidité de l'air avec une console réceptrice dans un rayon de 300 m.

- Température (air) : Résolution : 1°C
- Plage de mesure : -40° à +65° C
 - Intervalle de mise à jour : 10 secondes

- Humidité relative : Résolution : 1%
- Plage de mesure : 1 à 100%
 - Intervalle de mise à jour : 50 secondes

- Transmission sans fil : 868 MHz
- Livré avec matériel de montage sur poteau ou sur mât

- Dimensions : 190 x 216 x 153 mm



PRIX UNITAIRE

	Réf.	TTC
Station température/humidité air	63820V	294,00 €

Station humectation du feuillage, humidité et température du sol

Mesure l'humectation du feuillage, principalement utilisée en agriculture pour déterminer les risques de maladies phytosanitaires ou pour déterminer les risques de gelées blanches. L'humidité du sol est utilisée pour déterminer les apports d'eau nécessaires au bon développement des cultures.

- Alimentation par panneau solaire, avec un émetteur (avec pile au lithium 3V) à l'intérieur d'un abri résistant aux intempéries.
- Temp. de fonctionnement : -40° à +65°C
- Temp. de stockage : -45° à +70°C
- Transmission sans fil : 868 MHz
- Pour visualiser les données, il faut ajouter une console de Vantage Pro2 sans fil ou récepteur Envoy sans fil et un enregistreur de données.
- Dimensions : 158,75 x 57,15 x 200 mm



PRIX UNITAIRE

	Réf.	TTC
Station hum./temp. du sol sans capteur	63450V	342,00 €
Station + 4 Watermark + 4 sondes temp.	6345CSOV	888,00 €

Capteur d'humectation du feuillage

L'inclinaison de ce capteur permet de simuler la position d'une feuille et de contrôler le niveau d'humidité à la surface du feuillage sous forme d'une échelle allant de 0 (sec) à 15 (saturé en eau).

- Permet de connaître l'humectation du feuillage, rosées, faibles précipitations non mesurées par un pluviomètre.
- Permet aussi de prévoir les risques de gelées blanches.
- Ajout jusqu'à deux capteurs sur une même station d'humidité/température de feuillage et sol sans fil (**station auxiliaire n°63450V**).
- Livré avec un câble de 12 m et nécessaire d'installation.



l'unité

Capteur humectation feuillage	6420	175,80 €
-------------------------------	------	----------

Sonde d'humidité du sol Watermark

La sonde Watermark utilise la résistance électrique pour mesurer le niveau d'humidité du sol. La principale application est l'agriculture afin d'évaluer les besoins en irrigation.

- Fournit une pression entre 0 et 200 cb (centi bars) correspondant respectivement à sec et totalement saturée en eau.
- Ajout jusqu'à 4 capteurs sur une même station d'humidité/température de feuillage et de sol (**station auxiliaire n°63450V**).
- Livrée avec un câble de 4,6 m.



l'unité

Sonde humidité du sol Watermark	6440	82,80 €
---------------------------------	------	---------

Sonde de température en inox

Sonde polyvalente de température (avec corps en acier inoxydable de 64 mm) pouvant être plongée dans l'eau, sous terre ou pour mesurer la température de l'air.

- Sonde destinée à être montée sur la **station auxiliaire n°6345 0V**
- Jusqu'à 4 sondes peuvent être ajoutées sur une même station d'humidité/température de feuillage et de sol.
- Livrée avec 4,6 m de câble
- Peut être installée dans un abri passif n°7714



l'unité

Sonde de température air/sol/eau	6470	75,00 €
----------------------------------	------	---------

Console réceptrice sans fil avec écran LCD

Permet l'affichage des données actuelles, historiques et alarmes.

- Large écran LCD rétroéclairé (151 x 86 mm)
- Mise à jour toutes les 2,5 secondes
- Messages et configuration en français

- Temp. de fonctionnement : 0° à +60°C
- Temp. de stockage : -10° à +70°C
- Transmission sans fil : 868 MHz (300 m sans obstacle)
- Existe en version câblée

- Fonctionne avec 3 piles LR14 (durée de vie : 9 mois)
- Inclus : adaptateur secteur

- Dimensions : 270 x 156 x 41 mm



PRIX UNITAIRE	Réf.	TTC
	6312FR	438,00 €
	6312CFR	438,00 €

Abri pour console avec afficheur

Installation de la console avec afficheur à l'extérieur.

- Boîtier NEMA 4X résistant aux intempéries
- Inclus : câble de mise à la terre et visserie pour montage sur tube/mât
- Dimensions : 395 x 195 x 345 mm



PRIX UNITAIRE	Réf.	TTC
	7724	399,00 €

Console réceptrice "Envoy" sans afficheur

La console Envoy comprend son propre baromètre et des capteurs pour température et humidité ambiantes.

Doit être connectée à un enregistreur de données pour fonctionner seule avec une station auxiliaire.

- Temp. de fonctionnement : -18° à +60°C
- Temp. de stockage : -30° à +70°C
- Transmission sans fil : 868 MHz (300 m sans obstacle)

- Fonctionne avec 3 piles AAA (durée de vie : 4 à 6 mois)
- Inclus : adaptateur secteur
- En option : kit d'alimentation solaire

- Dimensions : 165 x 95 x 38 mm



PRIX UNITAIRE	IRéf.	TTC
	6316EU	258,60 €

Le récepteur **avec écran LCD 6312 sans fil** peut recevoir :

- un ensemble de capteurs intégrés sans fil
- un déport d'anémomètre
- deux stations humidité/température de feuillage et sol
- huit stations humidité/température air
- huit stations de température

Le **récepteur Envoy sans fil** peut recevoir les données de :

- un ensemble de capteurs intégrés sans câble
- un kit déport d'anémomètre
- une station humidité/température de feuillage et sol
- une station humidité/température de sol
- trois stations de température
- une station de température et deux stations température/humidité.

Les consoles réceptrices avec ou sans afficheur **peuvent être équipées d'un enregistreur de données (datalogger)** avec logiciel inclus (Weatherlink).

Toute la gamme disponible.
Demandez notre catalogue
Davis Instruments.

Abri pour console avec ou sans afficheur

Permet d'installer la console à l'extérieur.

- Abri étanche aux ruissellements

- Inclus : visserie pour montage sur tube ou mât

- Dimensions : 34,9 x 25,4 x 10,6 cm



		l'unité
Abri universel pour consoles	6618	109,00 €

Abri passif

Cet abri météo protège le capteur de température des rayons du soleil et autres sources de chaleur par irradiation ou réflexion. La structure multi-plaques (8 assiettes empilées les unes sur les autres) de cet abri permet une circulation maximale de l'air.

- Montages possibles : sur tube, sur le haut d'un poteau ou d'un mur, sur le côté d'un poteau ou d'un mur, sur un bras de déport.

- Livré non monté
- Inclus visserie et notice.

- Construction multi-couches pour une ventilation maximum de l'air

- Dimensions : 191 x 215 x 152 mm
Dimensions de la chambre : 70 x 107 x 82 mm



PRIX UNITAIRE	Réf.	TTC
	7714	118,20 €

Humidité - Température - Pression - Vitesse air...

Notre société a pour objectif de fournir des instruments de mesure pour l'environnement :

- abri météo
- altimètre
- anémomètre
- documentation
- enregistreur portable
- enregistreur autonome
- hygromètre
- niveau d'eau
- pluviomètre
- station météo professionnelle
- station météo autonome
- thermomètre
- etc...

Nous vous adressons documentation et devis sur simple demande.

Nos coordonnées :

Univers Météo sarl

18 allée des Jardins

79270 FRONTENAY ROHAN ROHAN

05 49 32 66 50

06 33 90 21 12

www.universmeteo.com

pro.universmeteo.com

contact@universmeteo.com

